



2011年2月25日

各位

会社名 TOTO株式会社
 代表者名 代表取締役 社長執行役員 張本邦雄
 コード番号 5332 (東証・名証第1部、福証)
 本社所在地 北九州市小倉北区中島 2-1-1
 問合せ先 広報部長 岩崎 亨
 (TEL: 03-3595-9422)

2011年4月1日付組織改正ならびに職位任命について

当社は、創立100周年にあたる2017年に向けた「TOTO Vプラン 2017(以下、「Vプラン」という。)」をさらに加速していくために、2011年4月1日付をもって新執行体制をスタートさせます。

これに伴い、組織改正ならびに職位任命を行いますので、お知らせいたします。

なお、本年6月の株主総会に諮る取締役および監査役の候補者につきましては、決定次第お知らせいたします。

1. 2011年4月1日付 組織改正

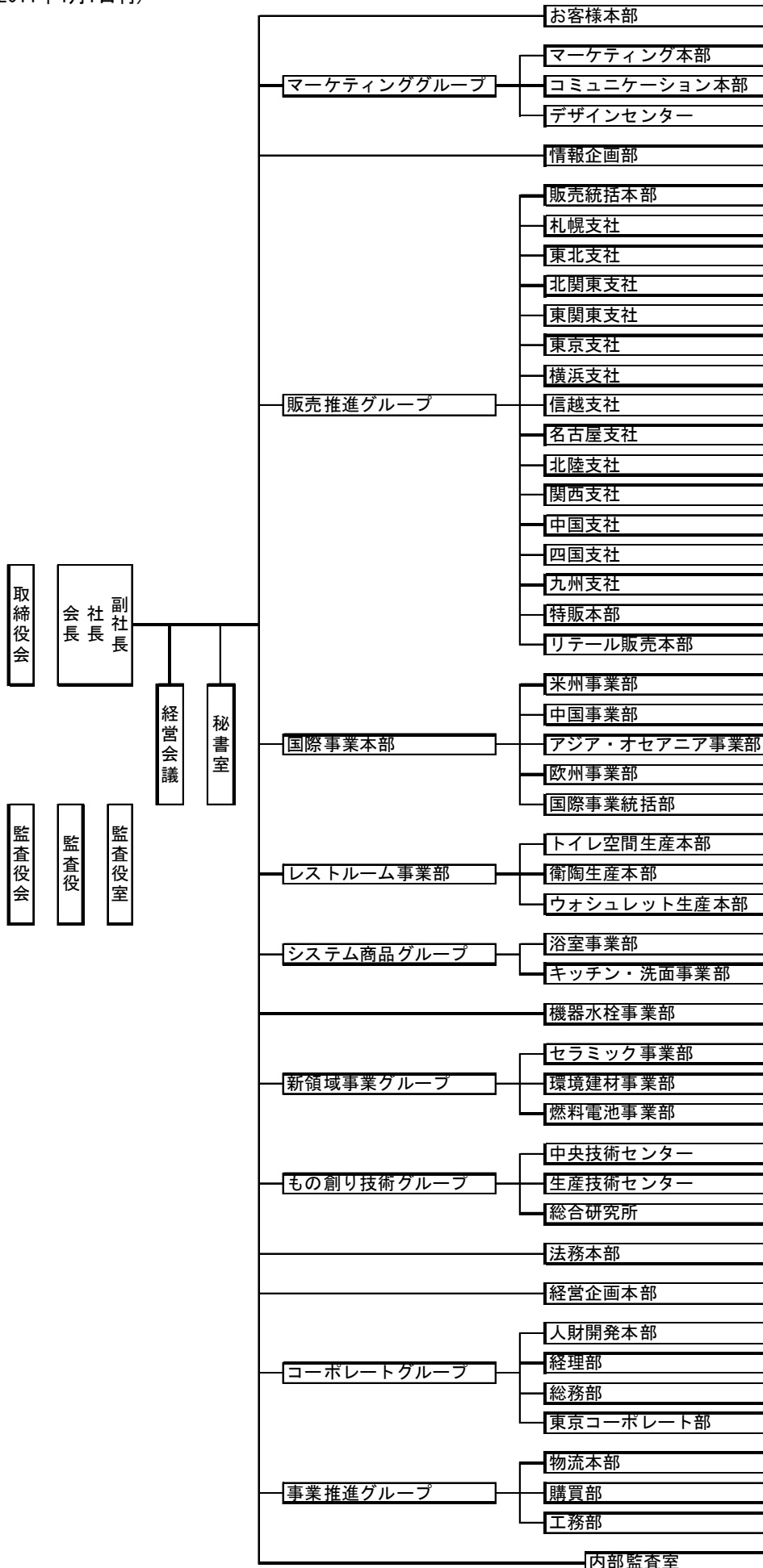
【主な改正点】

- (1) Vプランを迅速に遂行していくために、Vプラン重点部門に執行役員を配置する。
執行役員を「Vプランを達成する上で特に重要度の高い部門やタスクの業務執行責任者」と位置づけ、迅速な意思決定ができる体制を目指す。
- (2) Vプランの達成像としている“真のグローバル企業”を目指し、事業活動とCSR活動の戦略的な統合を図るため、経営企画本部内にCSR推進部を移管し、名称を「ESG推進部 (Environment、Social、Governance＝環境、社会、ガバナンス)」に改称する。
- (3) 事業運営の効率化、スピードアップを図るため、水栓事業部と機器事業部を統合し、「機器水栓事業部」とする。
- (4) グローバル環境下でのリーガルリスク極小化のため、法務部と知的財産部を統合し、「法務本部」を設置する。
- (5) 営業力を強化するため、国内販売会社を再編・統合する。

新会社(統合後)	旧会社(統合前)
TOTO関西販売(株)	TOTO近畿販売(株)・TOTO大阪販売(株)
TOTO九州販売(株)	TOTO北部九州販売(株)・TOTO南九州販売(株)
TOTOリモデルサービス(株)	(株)リモデルテクノ・(株)モローズ

新組織表

(2011年4月1日付)



2. 2011年4月1日付 経営体制および執行体制

【取締役】

代表取締役	会長 兼 取締役会議長	木瀬 照雄	
代表取締役	社長執行役員	張本 邦雄	新領域事業グループ、経営企画本部、内部監査室、秘書室 担当 兼 Vプラン新領域事業 担当
代表取締役	副社長執行役員	伊藤 健二	コーポレートグループ、事業推進グループ 管掌 兼 Vプランサプライチェーン革新 担当
代表取締役	副社長執行役員	蓮沼 彰夫	販売関連部門 管掌 兼 Vプラン国内住設事業 担当 兼 Vプランマーケティング革新 担当
取締役	専務執行役員	猿渡 辰彦	もの創り技術グループ、法務本部 担当 兼 Vプランものづくり革新 担当
取締役	専務執行役員	田端 弘道	国際事業本部、レストルーム事業部 担当 兼 Vプラン海外住設事業 担当 兼 Vプランマネジメントリソース革新 担当
取締役	常務執行役員	<u>重松 俊文 (昇任)</u>	機器水栓事業部 担当
取締役	常務執行役員	<u>中里 晋一郎 (昇任)</u>	マーケティンググループ、情報企画部 担当 兼 Vプラン経営情報イノベーション 担当
取締役	常務執行役員	<u>狩生 信安 (昇任)</u>	コーポレートグループ 担当
取締役	常務執行役員	<u>古部 清 (昇任)</u>	販売推進グループ 担当
取締役	常務執行役員	<u>山田 俊二 (昇任)</u>	事業推進グループ、お客様本部 担当
取締役		安部 正己	
取締役		中村 均	
社外取締役		山本 一元	
社外取締役		大歳 卓麻	

【監査役】

常勤監査役	佐竹 信也
常勤監査役	鬼木 元弘
社外監査役	峯岸 準一
社外監査役	海川 辰男

【執行役員】

常務執行役員	加藤 正行	物流本部長 兼 TOTOロジコム株式会社代表取締役社長
常務執行役員	<u>本多 一秀 (昇任)</u>	経理部長
常務執行役員	<u>喜多村 円 (昇任)</u>	システム商品グループ担当 兼 浴室事業部長 兼 TOTOバスクリエイト株式会社代表取締役社長
執行役員	佐伯 義光	セラミック事業部長 兼 TOTOファインセラミックス株式会社代表取締役社長
執行役員	福本 司郎	お客様本部長
執行役員	本間 健司	販売統括本部長
執行役員	廣畑 向一	東京支社長 兼 関東4支社統括 担当
執行役員	麻生 泰一	衛陶生産本部長 兼 TOTOサニテクノ株式会社代表取締役社長
執行役員	戎本 雄二	生産技術センター所長
執行役員	森村 望	名古屋支社長
執行役員	岡 徹	キッチン・洗面事業部長 兼 TOTOハイリビング株式会社代表取締役社長
執行役員	清田 徳明	レストルーム事業部長
執行役員	<u>古賀 修士郎 (新任)</u>	TOTOエムテック株式会社代表取締役社長
執行役員	<u>高橋 英二 (新任)</u>	TOTOエンジニアリング株式会社代表取締役社長
執行役員	<u>宮崎 敏 (新任)</u>	経営企画本部長
執行役員	<u>小山田誠太郎 (新任)</u>	特販本部長
執行役員	<u>田中 和仁 (新任)</u>	お客様本部副本部長 兼 TOTOメンテナンス株式会社代表取締役社長
執行役員	<u>酒井 省二 (新任)</u>	関西支社長
執行役員	<u>蒲原 尚毅 (新任)</u>	TOTO関西販売株式会社代表取締役社長
執行役員	<u>押部 隆利 (新任)</u>	九州支社長
執行役員	<u>迫 和男 (新任)</u>	環境建材事業部長 兼 TOTOマテリア株式会社代表取締役社長
執行役員	<u>安部 壮一 (新任)</u>	国際事業本部長
執行役員	<u>英利 アブライティ (新任)</u>	中国事業部長 兼 東陶(中国)有限公司総経理 兼 東陶(香港)有限公司社長
執行役員	<u>成清 雄一 (新任)</u>	人財開発本部長
執行役員	<u>林 良祐 (新任)</u>	ウォシュレット生産本部長 兼 TOTOウォシュレットテクノ株式会社代表取締役社長
執行役員	<u>野方 大二朗 (新任)</u>	米州事業部長 兼 TOTO AMERICAS HOLDINGS, INC. 社長 兼 TOTO U. S. A., INC. 社長

※異動部分を_____で表示。

※現 取締役 専務執行役員 安部 正己および現 取締役 常務執行役員 中村 均は、2011年3月末をもって専務執行役員および常務執行役員を離任し、2011年6月下旬開催の定時株主総会終結の時をもって取締役を退任予定。

以 上