



Ringer Hut Group
2012年、おかげさまで
創業50周年

2012年2月期 通期 決算説明資料



Happy Taste CommUnication

株式会社リンガーハット

(証券コード: 8200)



Ringer Hut Group
2012年、おかげさまで
創業50周年

2012年2月期 財務・業績の概況

連結損益計算書ハイライト

- 売上高は、前期比 +1.5% (計画比△1.2%、△422百万円)
- 営業利益は、前期比△16.9%、経常利益は前期比△14.5%の1,199百万円
- 特別損失を1,148百万円を計上、当期純損失は420百万円

勘定科目	'10/03~'11/02		'11/03~'12/02		'11/03~'12/02		単位:百万円		
	前期	構成比	計画	構成比	実績	構成比	前期比	計画差	計画比
総売上高	37,529		39,100		38,643		103.0%	△ 456	98.8%
売上高	34,164	100.0%	35,100	100.0%	34,677	100.0%	101.5%	△ 422	98.8%
売上原価	10,590	31.0%	11,220	32.0%	11,191	32.3%	105.7%	△ 28	99.7%
売上総利益	23,574	69.0%	23,880	68.0%	23,486	67.7%	99.6%	△ 393	98.4%
販売費及び一般管理費	22,001	64.4%	22,280	63.5%	22,180	64.0%	100.8%	△ 99	99.6%
人件費	12,066	35.3%	12,250	34.9%	12,080	34.8%	100.1%	△ 169	98.6%
販売費	666	2.0%	630	1.8%	612	1.8%	91.9%	△ 17	97.2%
活動費	3,647	10.7%	3,600	10.3%	3,653	10.5%	100.2%	53	101.5%
固定費	5,620	16.5%	5,800	16.5%	5,833	16.8%	103.8%	33	100.6%
営業利益	1,572	4.6%	1,600	4.6%	1,306	3.8%	83.1%	△ 293	81.6%
営業外収益	38	0.1%	30	0.1%	39	0.1%	103.5%	9	132.1%
営業外費用	207	0.6%	130	0.4%	146	0.4%	70.4%	16	112.6%
経常利益	1,403	4.1%	1,500	4.3%	1,199	3.5%	85.5%	△ 300	80.0%
特別利益	1	0.0%	30	0.1%	45	0.1%	3,688.2%	15	150.3%
特別損失	467	1.4%	830	2.4%	1,148	3.3%	245.8%	318	138.4%
税引前利益	936	2.7%	700	2.0%	95	0.3%	10.2%	△ 604	13.7%
法人税等	159	0.5%	500	1.4%	516	1.5%	324.8%	16	103.3%
当期純利益	777	2.3%	200	0.6%	△ 420	---	---	△ 620	---

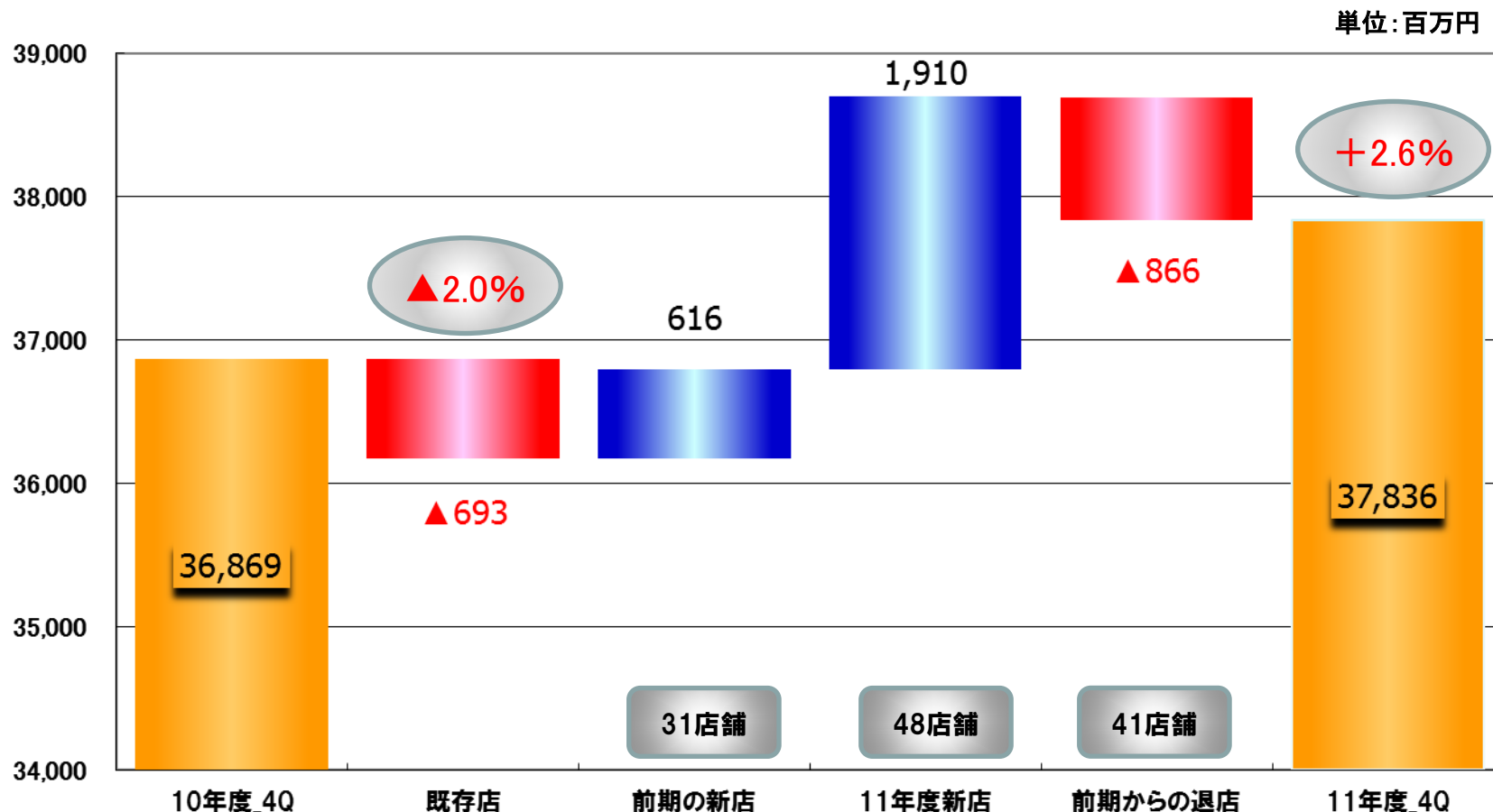
※総売上高=直営店舗売上+FC店舗売上+外販売上+その他事業売上

2012年2月期決算概要

- **売上高** 34,677百万円（前期比 +513百万円、計画比▲422百万円）
 - － 新店効果、前年新店のフル稼働で売上は増加したが、既存店前年比は98%にとどまり、計画に届かなかった。
- **売上原価率の上昇** 前期比 +1.3%、計画比 +0.3%
 - － 原材料 +0.7%（製造原価の上昇）
 - － 補助材料 +0.2%（ドライブスルー・宅配のテイクアウト包材の増）
- **固定費の増加** 前期比 +213百万円、計画比+33百万円
 - － 減価償却費 前期比 +180百万円（新規出店・既存店改装費及び工場投資等の増加）
 - － 賃借料 前期比 +84百万円（新店賃借料による増加 計画どおり）
- **営業利益** 1,306百万円（前期比 ▲266百万円、計画比 ▲293百万円）
- **経常利益** 1,199百万円（前期比 ▲203百万円、計画比 ▲300百万円）
- **当期純損失** ▲420百万円（前期比▲1,198百万円、計画比 ▲620百万円）
 - － 特別損失に資産除去債務適用の影響額612百万円、減損損失290百万円、固定資産除却損 91百万円、大震災関連の損失58百万円など、1,148百万円を計上

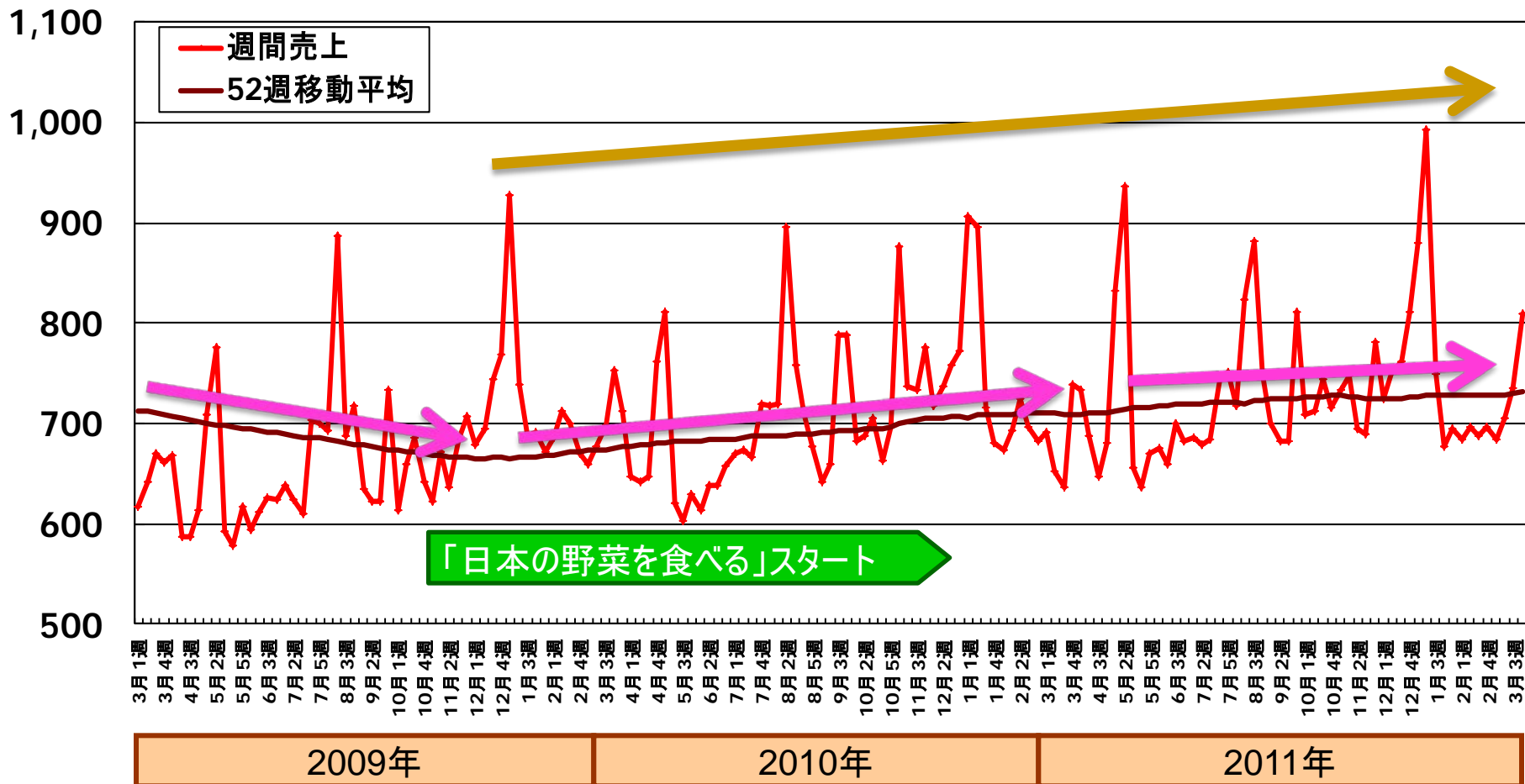
グループ店舗売上高分析...前年同期比

- 既存店減収(前年比△2.0%、リンガーハット△0.8%、浜勝△4.8%)
- 前期新店(31店)のフル稼働と新店純増(22店)で、店舗売上高は**2.6%**増加



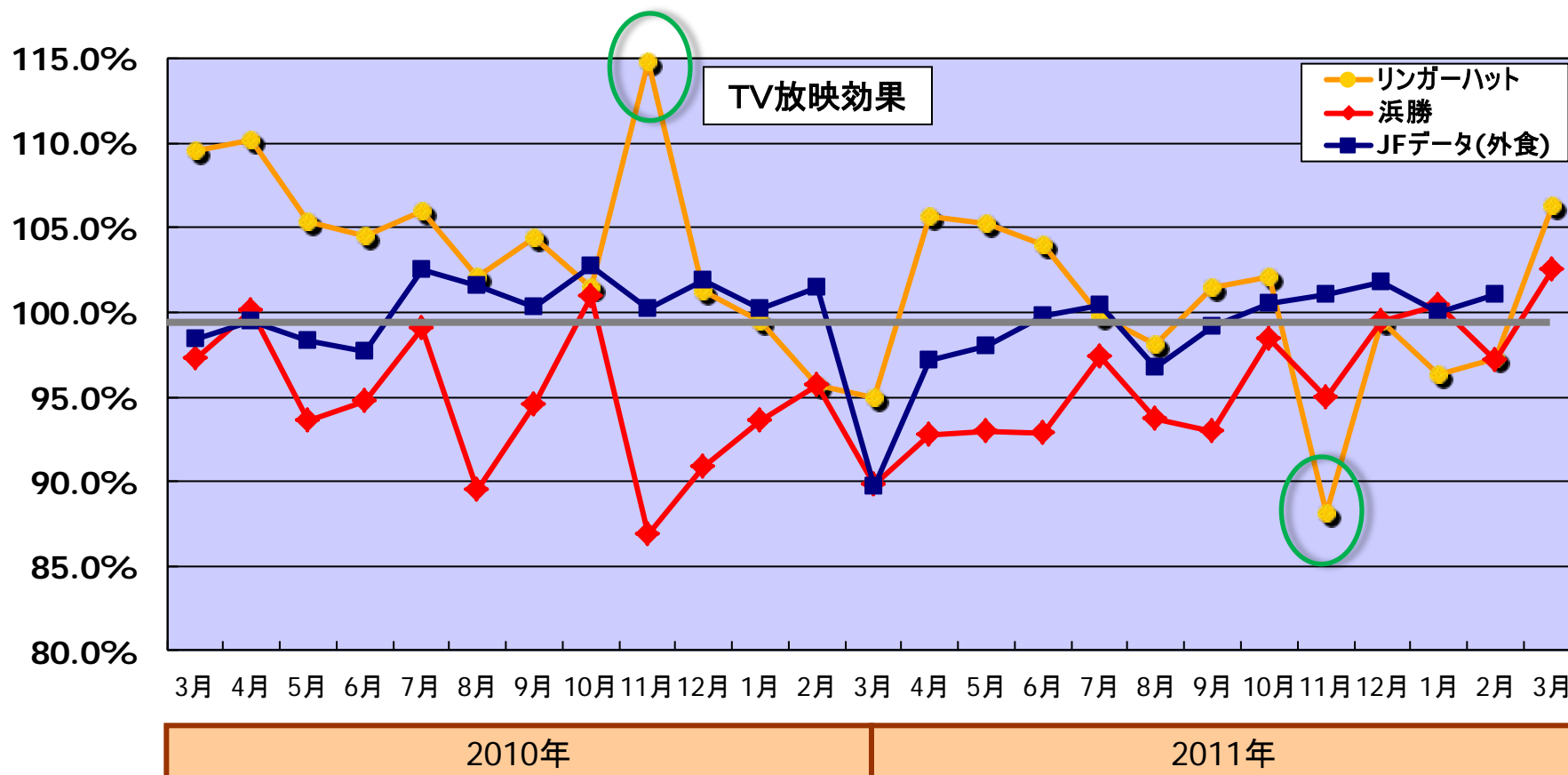
売上高傾向…グループ全店舗売上高の推移

- 長崎ちゃんぽん「リンガーハット」の野菜国産化以降、既存店の底上げと順調な新規出店により全店売上高は上昇傾向。東日本大震災以降伸びが鈍化した。



既存店売上高・・・外食全体と当社の動向

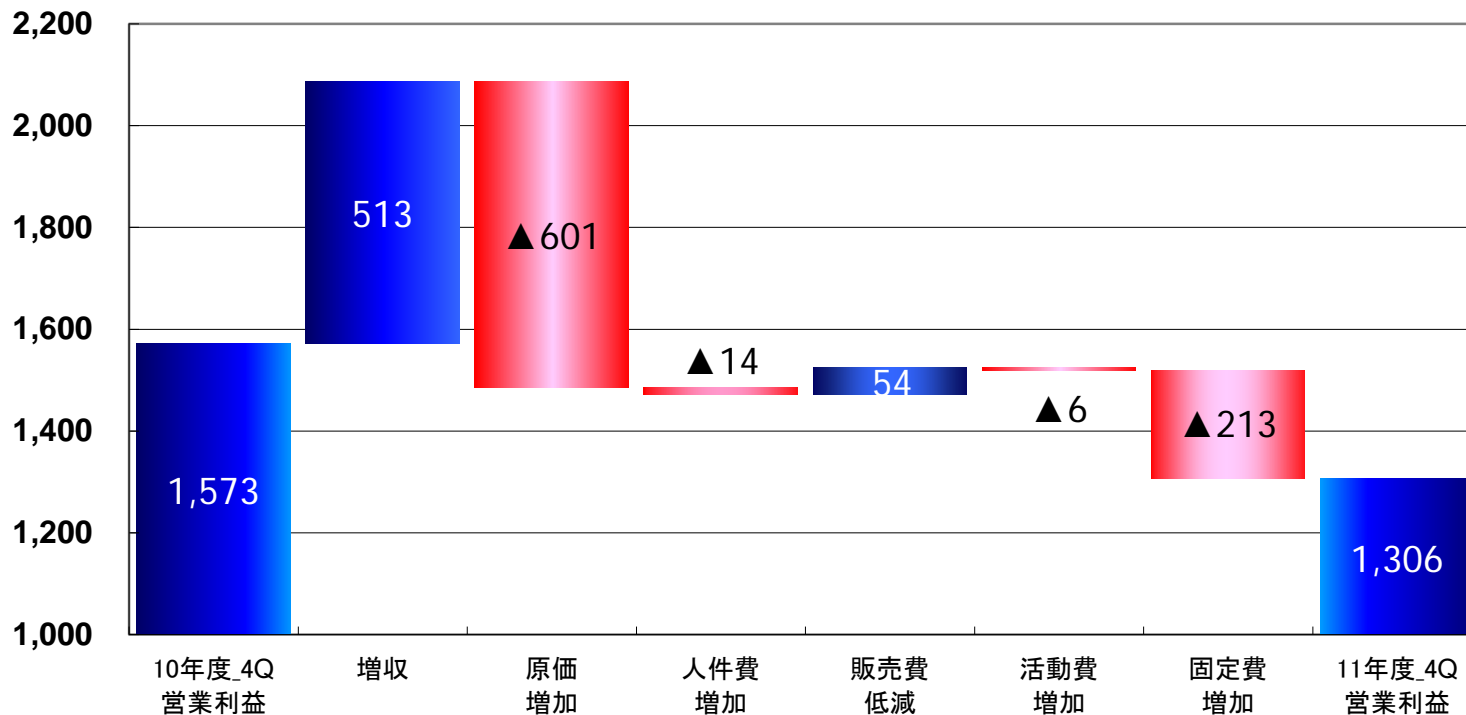
- リンガーハットの累計既存店売上高は**99.2%**、計画停電が始まった7月以降から苦戦した。(前期11月はTV放映による特増あり)
- 浜勝は前年比マイナスが続き苦戦した。累計既存店売上高は**95.2%**。



経費分析...前年同期比

- 売上原価は、工場設備新設による製造原価の増加で悪化した。(売上原価率前期比+1.3pts)
- 活動費は、光熱費の節約・低減により抑制した(光熱費前年比△77百万円)。
- 固定費は、新店出店による賃借料、減価償却費の増加に加え、東西2工場の新設備稼働により、減価償却費が増加した。
- 結果、前年同期から営業利益は266百万円減少した。

単位 : 百万円



特別損益の内容

単位：百万円

主な特別利益	金額	内容
店舗収用補償金	44	営業店2店舗の収用
主な特別損失	金額	内容
資産除去債務会計基準影響額	612	
減損損失	290	遊休土地・退店・自社物件売却
固定資産除却損	91	退店店舗・既存設備入替
災害による損失	59	東日本大震災

キャッシュ・フロー

- 税金等調整前当期純利益の減少と法人税等の支払増により営業キャッシュ・フローは減少
- 直営店31店の新規出店と1,000店舗体制に向けて東西2工場の設備投資を実施

単位:百万円

区分	前期	当期	増減額
営業キャッシュ・フロー	2,460	1,330	△1,130
投資キャッシュ・フロー	△2,002	△1,920	82
フリーキャッシュ・フロー	458	△590	△1,048
財務キャッシュ・フロー	△940	518	1,459
現金及び現金同等物の増加・減少(△)額	△482	△71	411
現金及び現金同等物の期末残高	1,142	1,071	△71

セグメント情報

- ちゃんぽん事業は、ほぼ前年並みの営業利益951百万円を確保
- とんかつ事業は、売上高の減少により営業利益は234百万円となった。

単位:百万円

		ちゃんぽん 事業	とんかつ 事業	その他 事業	消去 又は全社	連結
2012年2月期 第4四半期	売上高 外部	25,924	8,083	669	-	34,677
	内部又は振替	106	-	1,488	△ 1,594	-
	営業費用	25,079	7,849	2,034	△ 1,591	33,371
	営業利益	951	234	123	△ 2	1,306
	営業利益率	3.7%	2.9%	5.7%	—	3.8%
2011年2月期 第4四半期	売上高 外部	24,531	9,053	579	-	34,164
	内部又は振替	-	-	1,621	△ 1,621	-
	営業費用	23,576	8,640	2,092	△ 1,717	32,591
	営業利益	954	412	108	96	1,572
	営業利益率	3.9%	4.6%	4.9%	—	4.6%



Ringer Hut Group
2012年、おかげさまで
創業50周年

2013年2月期 通期計画

2013年2月期 第2四半期累計期間の予想

単位:百万円

	2012年2月期 第2四半期累計	構成比	2013年2月期 第2四半期累計	構成比	前期差	前期比
売上高	17,323	100.0%	17,500	100.0%	176	101.0%
営業利益	583	3.4%	720	4.1%	137	123.5%
経常利益	522	3.0%	680	3.9%	157	130.1%
当期純利益	-255	-1.5%	310	1.8%	565	—

2013年2月期 通期予想

単位：百万円

	2012年2月期 通期実績	構成比	2013年2月期 通期計画	構成比	前期差	前期比
売上高	34,677	100.0%	36,000	100.0%	1,322	103.8%
営業利益	1,306	3.8%	1,800	5.0%	494	137.8%
経常利益	1,199	3.5%	1,700	4.7%	500	141.7%
当期純利益	-420	-1.2%	800	2.2%	1,221	—

2013年2月期 出店計画

(単位:店舗)

	区分	前期実績	上半期	下半期	通期
リンガーハット	直営	30	17	13	30
	FC	15	11	9	20
	海外	2	3	4	7
	小計	47	31	26	57
浜勝	直営	1	0	0	0
	FC	0	0	0	0
	小計	1	0	0	0
計	直営	31	17	13	30
	FC	15	11	9	20
	海外	2	3	4	7
	小計	48	31	26	57

- 3月度オープン店舗(4店舗):

北千住西口店、けやきウォーク前橋店、西池袋店、微風台北車站店

- 4月度オープン8店舗オープン予定

創業50周年の節目の年

<今期スローガン>

- 創業50周年を迎え、更なる企業体質の強化を目指そう

<今期経営方針>

- 5S(整理、整頓、清掃、清潔、躰)を徹底してお客さま満足度を高めよう
 - 3M(ムダ、むだ、無駄)をなくし、すべての原価を低減しよう
 - 少数精鋭を実現しよう
-

Data File

2012年2月期 通期

- 目次
1. 純既存店売上高・客数・客単価の前年比の推移
 2. 出店形態別店の店舗数の推移(リンガーハット)
 3. 出店形態別店の店舗数の推移(浜勝)
 4. 設備投資の推移

1. 純既存店売上高・客数・客単価の前年比推移

純既存店 売上高・客数・客単価の前年比の推移

①売上高

		3月	4月	5月	6月	7月	8月	9月	10月	11月	12月	1月	2月	累計
リカーハット	11年2月期	106.9	108.1	104.3	103.3	105.1	101.3	103.5	100.6	114.5	101.2	99.5	95.7	103.6
	12年2月期	94.9	105.7	105.2	104.0	99.8	98.1	101.5	102.1	88.1	99.5	96.4	97.3	99.2
浜勝	11年2月期	96.5	99.9	94.1	94.9	99.1	89.5	94.5	100.8	86.8	90.8	93.6	95.7	94.4
	12年2月期	89.8	92.7	93.0	92.8	97.4	93.7	93.0	98.4	95.0	99.5	100.4	97.2	95.2
卓袱浜勝	11年2月期	150.0	124.7	107.9	115.2	117.8	115.1	111.5	130.4	130.9	115.5	115.8	104.2	119.6
	12年2月期	77.6	102.8	97.0	92.8	106.1	84.9	95.4	83.0	76.0	110.6	88.9	84.3	90.6
全社	11年2月期	104.0	105.8	101.2	100.9	103.4	97.6	101.0	100.9	106.6	98.3	97.8	95.8	101.0
	12年2月期	93.4	102.1	101.7	100.8	99.0	96.6	99.1	100.9	89.5	99.6	97.4	97.2	98.0

②客数

		3月	4月	5月	6月	7月	8月	9月	10月	11月	12月	1月	2月	累計
リカーハット	11年2月期	101.9	101.5	97.9	98.2	98.1	98.8	101.9	103.8	117.5	104.6	103.0	97.4	102.0
	12年2月期	95.2	105.2	106.0	103.2	98.5	96.1	98.9	99.4	85.0	94.6	90.9	92.6	96.9
浜勝	11年2月期	98.5	100.8	95.3	95.4	97.9	94.0	97.8	103.2	89.7	94.5	97.5	102.0	97.0
	12年2月期	96.5	98.3	98.5	97.9	99.5	95.0	93.7	97.9	95.2	99.8	99.9	94.5	97.3
卓袱浜勝	11年2月期	134.8	119.3	105.7	119.0	114.1	106.5	107.6	123.2	126.0	111.0	105.4	100.6	114.0
	12年2月期	82.3	103.7	101.2	90.6	97.1	86.1	97.8	84.5	79.6	95.8	93.3	84.1	90.7
全社	11年2月期	101.3	101.4	97.4	97.8	98.1	97.9	101.2	103.8	112.4	102.8	102.0	98.2	101.2
	12年2月期	95.4	104.0	104.7	102.1	98.5	95.7	97.9	98.9	86.3	95.5	92.5	92.9	96.9

③客単価

		3月	4月	5月	6月	7月	8月	9月	10月	11月	12月	1月	2月	累計
リカーハット	11年2月期	104.9	106.6	106.5	105.1	107.1	102.6	101.6	96.9	97.4	96.7	96.6	98.2	101.5
	12年2月期	99.7	100.4	99.2	100.7	101.2	102.0	102.6	102.8	103.7	105.2	105.9	105.0	102.3
浜勝	11年2月期	98.0	99.1	98.8	99.5	101.3	95.2	96.7	97.7	96.7	96.1	96.0	93.8	97.3
	12年2月期	93.0	94.3	94.4	94.8	97.9	98.6	99.2	100.5	99.7	99.7	100.5	102.9	97.9
卓袱浜勝	11年2月期	111.3	104.5	102.1	96.8	103.3	108.1	103.6	105.8	103.9	104.1	109.9	103.6	104.8
	12年2月期	94.2	99.1	95.9	102.4	109.2	98.6	97.5	98.2	95.4	115.4	95.3	100.2	99.9
全社	11年2月期	102.6	104.3	103.9	103.2	105.5	99.7	99.8	97.2	94.8	95.6	95.9	97.5	99.8
	12年2月期	97.9	98.1	97.1	98.7	100.6	100.9	101.3	102.0	103.7	104.4	105.3	104.6	101.2

2. 出店形態別の店舗数の推移(リンガーハット)

出店形態別の状況(FC店含む)

出店形態	2008.2期			2009.2期			2010.2期			2011.2期			2012.2期		
	増加	減少	期末	増加	減少	期末	増加	減少	期末	増加	減少	期末	増加	減少	期末
九州・中国・四国地区			174		▲ 11	163	1		164		▲ 7	157	1	▲ 11	147
ロードサイド(郊外型)			29	4	▲ 1	32	4		36	2	▲ 2	36	4	▲ 2	38
SC内フードコート等	3		8		▲ 2	6			6			6	2		8
ビルイン(都心型)		▲ 1	211	4	▲ 14	201	5	0	206	2	▲ 9	199	7	▲ 13	193
九州・中国・四国地区	3	▲ 1	134	1	▲ 14	121		▲ 2	119	1	▲ 1	119		▲ 4	115
ロードサイド(郊外型)		▲ 3	31	14	▲ 2	43	5		48	14	▲ 1	61	12	▲ 2	71
SC内フードコート等	14		38	3	▲ 7	34	1		35	2		37	7	▲ 2	42
ビルイン(都心型)	8	▲ 3	203	18	▲ 23	198	6	▲ 2	202	17	▲ 2	217	19	▲ 8	228
関東・東海地区	22	▲ 6	30	1	▲ 6	25			25			25		▲ 1	24
ロードサイド(郊外型)			8	8	▲ 4	12			12	2		14	10		24
SC内フードコート等	5		2		▲ 1	1			1			1	2		3
ビルイン(都心型)			40	9	▲ 11	38	0	0	38	2	0	40	12	▲ 1	51
関西・中京地区	5	0	0			0			0			0	1		1
ロードサイド(郊外型)			0			0			0			0	7		13
SC内フードコート等			0			0			0	7		7	6		0
ビルイン(都心型)			0			0			0			0			0
東北・北海道地区	0	0	0	0	0	0	0	0	0	7	0	7	7	0	14
ロードサイド(郊外型)			0			0			0			0	1		1
SC内フードコート等			0			0			0	1		1	1		2
ビルイン(都心型)			0			0			0			0			0
海外	0	0	0	0	0	0	0	0	0	1	0	1	2	0	3
ロードサイド(郊外型)	0	▲ 3	338	2	▲ 31	309	1	▲ 2	308	1	▲ 8	301	3	▲ 16	288
SC内フードコート等	22	0	68	26	▲ 7	87	9	0	96	26	▲ 3	119	33	▲ 4	148
ビルイン(都心型)	8	▲ 4	48	3	▲ 10	41	1	0	42	2	0	44	11	▲ 2	53
合計	30	▲ 7	454	31	▲ 48	437	11	▲ 2	446	29	▲ 11	464	47	▲ 22	489
うち直営店舗数			391			336			347			357			366
うちFC店舗数			63			101			99			107			123

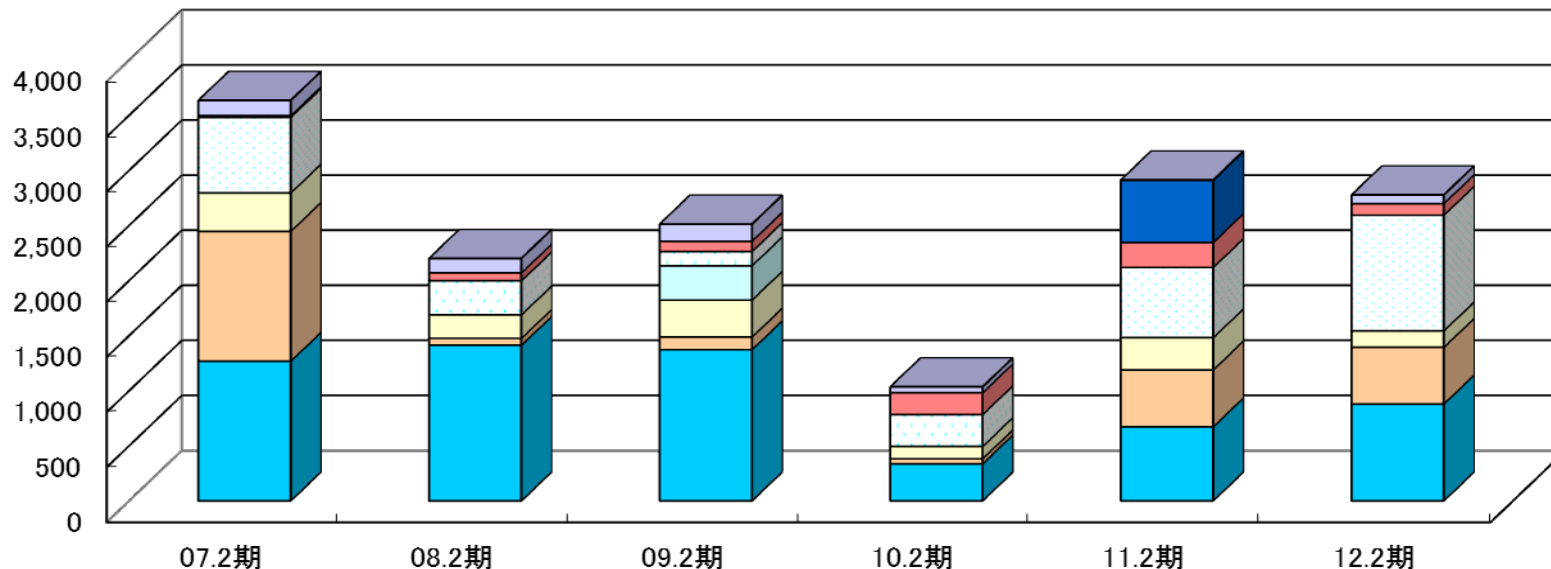
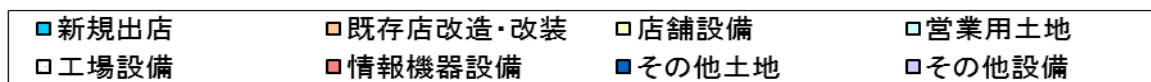
3. 出店形態別の店舗数の推移(浜勝)

出店形態別の状況 (FC店含む)

年度 出店形態	2008.2期			2009.2期			2010.2期			2011.2期			2012.2期		
	増加	減少	期末	増加	減少	期末	増加	減少	期末	増加	減少	期末	増加	減少	期末
九州地区	ロードサイド(郊外型)	3 ▲ 1	65			65			65		▲ 2	63		▲ 2	61
	SC内フードコート等	2	12	3 ▲ 1	14			14				14			14
	ビルイン(都心型)		5			5			5	▲ 1	4				4
	九州地区	5 ▲ 1	82	3 ▲ 1	84	0	0	84	0	▲ 3	81	0	▲ 2	79	
中国地区	ロードサイド(郊外型)		9			9			9			9			9
	SC内フードコート等		1			1	1		2			2			2
	ビルイン(都心型)		0			0			0			0			0
	中国地区	0	0	10	0	0	10	1	0	11	0	0	11	0	0
関東・東海地区	ロードサイド(郊外型)		3			3			3			3			3
	SC内フードコート等		5	4		9	1 ▲ 2	8	1 ▲ 1	8			8		8
	ビルイン(都心型)		▲ 1	3		▲ 1	2		2	1		3	1	▲ 2	2
	関東・東海地区	0 ▲ 1	11	4 ▲ 1	14	1 ▲ 2	13	2 ▲ 1	14	1 ▲ 2	13				
関西・中京地区	ロードサイド(郊外型)		0			0			0			0			0
	SC内フードコート等		1	1		2			2			2			2
	ビルイン(都心型)		0	0		0			0			0			0
	関西・中京地区	0	0	1	1	0	2	0	0	2	0	0	2	0	0
合 計	ロードサイド(郊外型)	3 ▲ 1	77	0	0	77	0	0	77	0	▲ 2	75	0	▲ 2	73
	SC内フードコート等	2	0	19	8 ▲ 1	26	2 ▲ 2	26	1 ▲ 1	26	0	0	26		
	ビルイン(都心型)	0 ▲ 1	8	0 ▲ 1	7	0	0	7	1 ▲ 1	7	1 ▲ 2	6			
	合 計	5 ▲ 2	104	8 ▲ 2	110	2 ▲ 2	110	2 ▲ 4	108	1 ▲ 4	105				
うち直営店舗数		93			90			90			92			87	
うちFC店舗数		11			20			20			16			18	

4. 設備投資の推移

設備投資の推移



区分	07.2期	08.2期	09.2期	10.2期	11.2期	12.2期
新規出店	1,267	1,412	1,372	336	672	879
既存店改造・改装	1,179	63	115	46	517	515
店舗設備	348	213	335	112	292	149
営業用土地	0	0	311	0	-	-
工場設備	686	309	129	290	637	1,049
情報機器設備	16	72	93	198	227	106
その他土地	0	0	0	0	563	-
その他設備	139	132	154	53	3	78
設備投資計	3,635	2,200	2,510	1,034	2,912	2,776
減価償却費	1,581	1,601	1,451	1,282	921	833



本資料に掲載されている業績の見通し等将来に関する情報は、現在入手可能な情報に基づいて当社経営陣が合理的と判断したものです。実際の業績は市場動向、経済情勢など様々な要因の変化により大きく異なる可能性がありますことをご承知おきください。

本資料に関する問い合わせは下記にお願いいたします。

TEL 03-5763-9105

経営戦略チーム 経営企画・IR担当