

2015年2月期 第1四半期 決算補足資料



2015年2月期 第1四半期 連結決算概要



当四半期のハイライト

決算ハイライト

- ・ 連結売上高 114億円(前期比+0.2%)、営業利益 5.2億円(同+38.2%)、
経常利益 4.7億円(同+13.6%)、当期純利益 1.8億円(同+23.7%)
- ・ ①店舗数の拡大、②ゲーム機の海外調達、③ブランディング推進の戦略サイクル
で圧倒的コスト優位と差別化を推進
- ・ 国内事業は消費増税を吸収し増益を確保

経営ハイライト

- ・ 新規出店は、国内で3店舗、海外6店舗と計画通りの出店(中国1月~3月)
2014年5月末で海外店舗は121店舗を達成
国内は外部ディベロッパー(東武鉄道、東京建物)への出店が決定
- ・ 2014年5月、イオンファンタジーフィリピンを設立

2015年2月期 第1四半期の連結業績

2015年2月期 第1四半期連結 (2014年3月1日~2014年5月31日)

(単位:百万円)

	2014/2期 第1四半期 (前期)	2015/2期 第1四半期 (当期)	前年 同期比
売上高	11,398	11,425	+0.2%
売上総利益	1,120	1,271	+13.4%
販管費	742	748	+0.8%
営業利益	377	522	+38.2%
営業外損益	44	△43	---
経常利益	422	479	+13.6%
税引前当期純利益	377	468	+24.0%
当期純利益	148	184	+23.7%

《セグメント情報》

(単位:百万円)

	国内	海外
売上高	10,476 (△4.3%)	948 (454)
営業利益	573 (+23.3%)	△50 (△87)

国内()内は前年同期比増減率
海外()内は前年同期実績値

店舗数の状況(2014年2月末現在)

	Mollyfantasy	Kidzooona	その他	計
日本	320	1	5 (5)	326 (5)
中国	41 (4)	2	0	43 (4)
マレーシア	38	4	3 (2)	45 (2)
タイ	13	12	0	25
ベトナム	1 (1)	1 (1)	0	2 (2)
海外計	93 (5)	19 (1)	3 (2)	115 (8)
合計	413 (5)	20 (1)	8 (7)	441 (13)

注1: ()内数値は内数で、FC等(業務提携契約、ライセンス契約、レベニューシェアを含む)の店舗数です。
 注2: 2014年度より、キッズーナ業態、モーリーファンタジー業態との併設店舗は2店舗とカウントしております。

店舗数の状況(2014年5月末現在)

<3/1~5/31の新規出店と閉店>

- ◇日本⇒ 新店3(閉店2)
- ◇中国⇒ 新店4
- ◇マレーシア⇒ 新店3(閉店2)
- ◇タイ⇒ 新店1

	Mollyfantasy	Kidzooona	その他	計
日本	321	1	5 (5)	327 (5)
中国	44 (4)	3	0	47 (4)
マレーシア	39	4	3 (2)	46 (2)
タイ	14	12	0	26
ベトナム	1 (1)	1 (1)	0	2 (2)
海外計	98 (5)	20 (1)	3 (2)	121 (8)
合計	419 (5)	21 (1)	8 (7)	448 (13)

注1: ()内数値は内数で、FC等(業務提携契約、ライセンス契約、レベニューシェアを含む)の店舗数です。
 注2: キッズーナ業態、モーリーファンタジー業態との併設店舗は2店舗とカウントしております。

連結貸借対照表(資産の部)

2015年2月期 第1四半期末(2014年5月31日現在)

(単位:百万円、%)

資産の部	2014/2期		2015/2期 第1四半期		増減
	金額	構成比	金額	構成比	
流動資産	11,238	40.2%	9,056	33.6%	△2,182
現金及び預金	3,246	11.6%	3,742	13.9%	+496
売上預け金	101	0.4%	2,880	10.7%	+2,779
たな卸資産	1,053	3.8%	1,420	5.3%	+367
関係会社寄託金	6,000	21.4%	-	-%	△6,000
その他流動資産	836	3.0%	1,012	3.8%	+176
固定資産	16,739	59.8%	17,859	66.4%	+1,120
有形固定資産	12,889	46.1%	14,017	52.1%	+1,128
無形固定資産	948	3.4%	913	3.4%	△35
投資その他の資産	2,901	10.4%	2,929	10.9%	+28
資産合計	27,978	100.0%	26,916	100.0%	△1,062

連結貸借対照表(負債・純資産の部)

2015年2月期 第1四半期末(2014年5月31日現在)

(単位:百万円、%)

負債・純資産の部	2014/2期		2015/2期 第1四半期		増減
	金額	構成比	金額	構成比	
流動負債	7,032	25.1%	6,113	22.7%	△919
買掛金	994	3.6%	1,076	4.0%	+82
設備関係支払手形	1,867	6.7%	2,088	7.8%	+221
その他流動負債	4,169	14.9%	2,949	11.0%	△1,220
固定負債	327	1.2%	327	1.2%	0
純資産	20,618	73.7%	20,475	76.1%	△143
株主資本	19,757	70.6%	19,669	73.1%	△88
うち自己株式	△57	△0.2%	△57	△0.2%	0
その他包括利益累計額	520	1.9%	452	1.7%	△68
新株予約権	66	0.2%	74	0.3%	+8
少数株主持分	273	1.0%	277	1.0%	+4
負債・純資産合計	27,978	100.0%	26,916	100.0%	△1,062

2015年2月期 第1四半期 国内事業概要



8

2015年2月期 第1四半期の国内業績

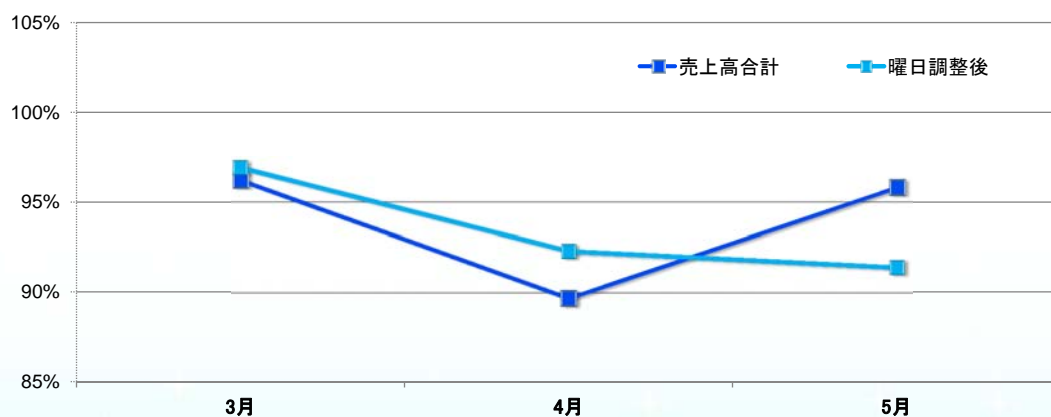
2015年2月期 第1四半期（2014年3月1日～2014年5月31日）

（単位：百万円、％）

	2014/2期 第1四半期 （前期）	2015/2期 第1四半期 （当期）	前年 同期比
売上高	10,951	10,486	△4.3%
売上総利益	1,064	1,173	+10.2%
販管費	599	599	+0.1%
営業利益	465	573	+23.3%
営業外損益	25	△8	-
経常利益	490	564	+15.0%
税引前当期純利益	508	446	△12.3%
当期純利益	274	172	△37.1%

既存店売上高の月次推移(国内)

前期2Q～3Q	2013/6月	7月	8月	9月	10月	11月
売上高合計	112.7%	97.9%	104.0%	99.3%	98.8%	103.3%
曜日調整後	105.9%	102.3%	103.0%	97.6%	99.7%	96.9%
前期4Q～当期1Q	12月	2014/1月	2月	3月	4月	5月
売上高合計	98.6%	97.3%	94.5%	96.2%	89.7%	95.8%
曜日調整後	98.9%	103.5%	94.4%	96.9%	※ 92.3%	※ 91.4%



※ 2014年4月～の消費税率引き上げによる影響(2.8%減)を含まず

会計上の売上高詳細(国内)

2015年2月期 第1四半期 (2014年3月1日～2014年5月31日)

(単位:百万円、%)

	2015年2月期 第1四半期		前年 同月比	既存店 伸び率
	実績	構成比		
遊戯機械	7,694	73.4%	96.0%	94.8%
商品(物販)	2,673	25.4%	92.4%	90.7%
委託	34	0.3%	—	—
遊技施設関係合計	10,402	99.2%	95.0%	93.7%
その他	84	0.8%	—	—
売上高合計	10,486	100.0%	95.8%	94.4%

グループ別売上動向(国内)

(単位: %)

	2014年2月期 第2四半期		第3四半期		第4四半期		2015年2月期 第1四半期	
	売上高 構成比	既存比※	売上高 構成比	既存比※	売上高 構成比	既存比※	売上高 構成比	既存比※
時間制遊具グループ	4.3	92.9	4.2	95.6	4.0	91.8	4.0	88.3
体感グループ	9.3	108.5	9.3	104.4	9.0	100.2	9.2	95.1
カードグループ	22.8	120.5	23.4	110.1	22.0	99.3	23.4	90.7
メダルグループ	26.2	100.9	25.8	99.2	25.3	97.1	25.0	91.9
プライズグループ	30.5	97.9	30.5	95.5	33.1	95.4	30.4	96.5
シールグループ	5.3	106.9	5.1	99.9	5.0	96.8	6.1	94.6
その他物販	1.5	91.7	1.6	85.5	1.6	94.3	1.9	116.8
売上高合計	100.0	104.3	100.0	100.4	100.0	97.0	100.0	93.7

※ 前期の同じ期間(各四半期の月初から月末まで)と比較した修正後既存同日比。

外部ディベロッパーへの出店

東京スカイツリータウン(ソラマチ)
‘東京こども区 こどもの湯’ 1号店
 ※史上最大級の大型ボールプール等の室内ゆうえんち

おちまさと氏の総合プロデュースで8月1日オープン

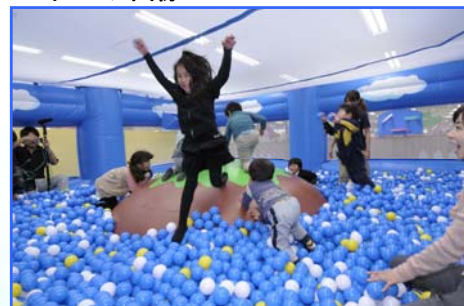


東京建物「スマーク伊勢崎」
‘キッズーナ’ 国内2号店

7月11日オープン



イメージ画像



四半期毎の収益の推移(国内)

(単位:百万円、%)

	2014年2月期 第2四半期 会計期間実績	増減率 (%)	第3四半期 会計期間実績	増減率 (%)	第4四半期 会計期間実績	増減率 (%)	2015年2月期 第1四半期 会計期間実績	増減率 (%)
売上高	12,063	+10.0	10,006	△1.0	11,097	△8.9	10,486	△4.3
売上原価	10,076	+8.1	9,190	+4.0	9,565	△6.8	9,313	△5.8
売上総利益	1,988	+20.5	816	△35.8	1,531	△20.2	1,173	+10.2
販管費	590	+0.9	591	+1.6	541	△12.2	599	+0.1
営業利益	1,397	+31.3	224	△67.4	990	△24.0	573	+23.3
営業外損益	△24	-	82	-	△5	-	△8	-
経常利益	1,373	+28.2	306	△56.2	985	△26.7	564	+15.0
特別損益	△137	-	△35	-	△223	-	△118	-
税引前利益	1,236	+17.6	271	△61.2	761	△3.9	446	△12.3
法人税等	580	-	180	-	420	-	273	-
四半期純利益	655	+17.0	91	△73.2	341	+164.9	172	△37.1

国内貸借対照表(資産の部)

2015年2月期 第1四半期末(2014年5月31日現在)

(単位:百万円、%)

資産の部	2014/2期		2015/2期 第1四半期		増減
	金額	構成比	金額	構成比	
流動資産	9,658	36.0%	7,404	28.5%	△2,254
現金及び預金	1,895	7.1%	2,291	8.8%	+396
たな卸資産	996	3.7%	1,359	5.2%	+363
関係会社寄託金	6,000	22.4%	-	-	△6,000
短期繰延税金資産	335	1.3%	421	1.6%	+86
その他流動資産	431	1.6%	3,333	12.8%	+2,902
固定資産	17,140	64.0%	18,535	71.5%	+1,395
有形固定資産	8,563	32.0%	9,434	36.4%	+871
無形固定資産	523	2.0%	495	1.9%	△28
投資その他の資産	8,052	30.0%	8,606	33.2%	554
資産合計	26,799	100.0%	25,940	100.0%	△859

国内貸借対照表(負債・純資産の部)

2015年2月期 第1四半期末 (2014年5月31日現在)

(単位:百万円、%)

負債・純資産の部	2014/2期		2015/2期 第1四半期		増減
	金額	構成比	金額	構成比	
流動負債	6,436	24.0%	5,673	21.9%	△763
買入債務	941	3.5%	1,065	4.1%	+124
設備支払手形	1,867	7.0%	2,088	8.0%	+220
その他流動負債	3,627	13.5%	2,520	9.7%	△1,107
固定負債	213	0.8%	208	0.8%	△5
純資産	20,148	75.2%	20,057	77.3%	△91
株主資本	20,067	74.9%	19,967	77.0%	△100
うち自己株式	△57	△0.2%	△57	△0.2%	△0
新株予約権	66	0.2%	74	0.3%	+8
負債・純資産合計	26,799	100.0%	25,940	100%	△859

キャッシュフロー計算書(国内)

2015年2月期 第1四半期 国内 (2014年3月1日～2014年5月31日)

(単位:百万円)

	2014/2期 第1四半期	2015/2期 第1四半期	前期比増減
営業活動によるキャッシュフロー	△1,144	△3,123	△1,979
税引前当期純利益	508	446	△62
減価償却費	1,013	841	△172
法人税等の支払額	△1,318	△1,123	195
投資活動によるキャッシュフロー	1,055	3,790	2,734
有形固定資産の取得による支出	△1,194	△1,448	△254
財務活動によるキャッシュフロー	△539	△270	268
配当金の支払額	△538	△270	268
現金及び現金同等物の増減額	△627	396	1,023
現金及び現金同等物の期首残高	4,438	1,895	△2,543
現金及び現金同等物の期末残高	3,811	2,291	△1,520

2015年2月期 第1四半期 海外事業概要



海外への出店状況(2014年5月末現在)

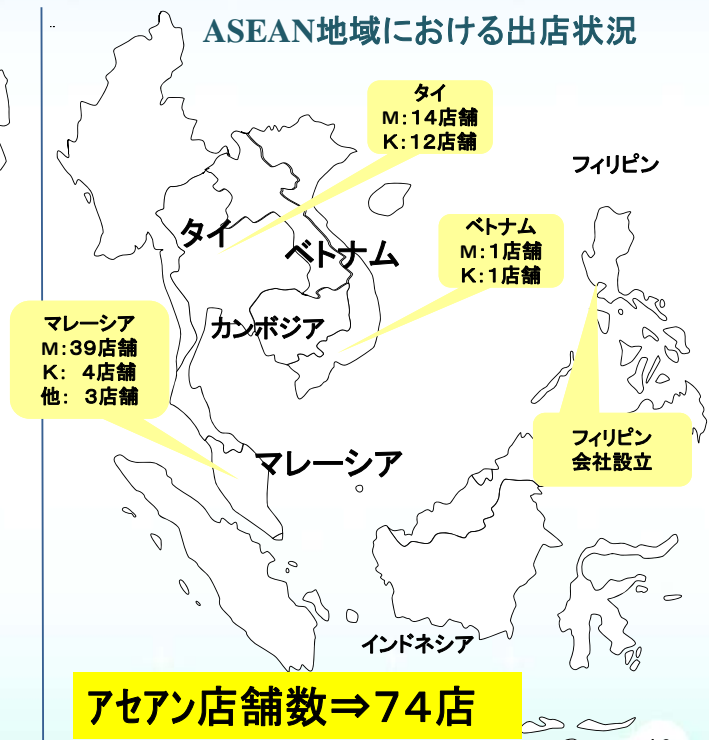
※ 下図で、M:はモーリーファンタジー、K:はキッズーナ、他:はその他の業態を表す。また、キッズーナ業態とモーリーファンタジー業態との併設店舗は2店舗とカウントしている

中国における出店状況



中国店舗数⇒47店

ASEAN地域における出店状況



アセアン店舗数⇒74店

アセアンでの事業展開エリアの拡大

◇フィリピン子会社設立⇒2014年5月
⇒今期中の1号店開店をめざす

◇カンボジアでのFC展開を開始⇒2014年6月
⇒「Mollyfantasy」業態と「Kidzooona」業態の
併設店舗を展開

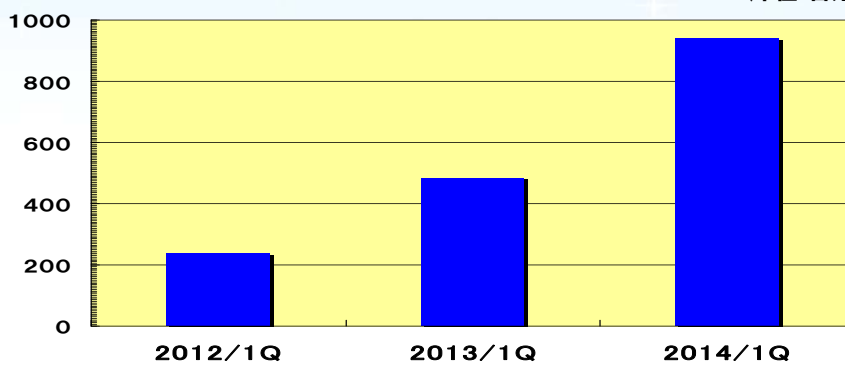
＜イオンモール プノンペンショッピングセンター＞



海外事業の業績(全社)

＜第1四半期売上高の推移＞

(単位:百万円)



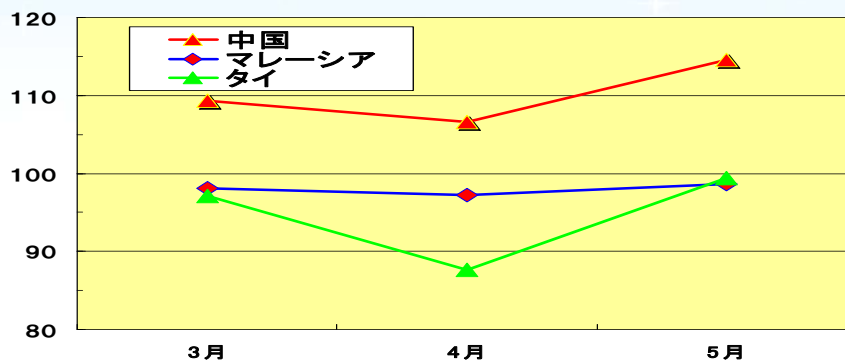
＜各海外子会社の業績＞

(単位:百万円)

	中国		マレーシア		タイ	
	2014/1Q	2013/1Q	2014/1Q	2013/1Q	2014/1Q	2013/1Q
売上高	529	155	314	252	104	47
店舗利益	34	4	54	45	11	8
販管費	87	82	28	30	17	18

海外事業の業績(既存店)

<海外事業既存店の推移>



<海外事業既存店業績>

	中国 (人民元)	マレーシア (RM)	タイ (THB)
既存店売上高	12,395千	7,257千	13,485千
店舗利益率	19.3%	27.6%	28.5%

参考：国内単体第1四半期既存店舗利益率⇒14.6%

2015年2月期 連結業績予想



2015年2月期の連結業績予想

2015年2月期連結（2014年3月1日～2015年2月28日）

（単位：百万円、％）

	2014/2期 実績	2015/2期 予想	前期比（％）
売上高	46,541	50,000	+7.4
営業利益	2,536	3,000	+18.3
経常利益	2,645	3,000	+13.4
当期純利益	1,107	1,400	+25.3
1株当たり当期純利益（円）	61.60	77.18	-
1株当たり配当金（円）	30.00	30.00	-

連結業績予想の前提

2015年2月期新規出店計画（直営）

	新規出店	累計
日本	12 (3)	333 (322)
中国	40 (2)	79 (43)
マレーシア	15 (3)	61 (46)
タイ	10 (1)	35 (26)
その他	3 (-)	3 (-)
合計	80 (9)	508 (437)

※（ ）は、1Q終了時点での実績

業績予想は、本資料の発表日現在において入手可能な情報に基づき作成したものであり、実際の業績は、今後様々な要因によって予想数値と異なる可能性があります。



Aeon
Fantasy

株式会社イオンファンタジー

26