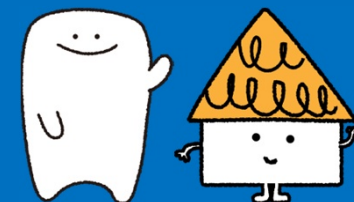


株式会社サンセイランドック

2019年12月期第1四半期
決算短信補足資料

2019年5月15日



2019年12月期 第1四半期 業績ハイライト



■ 不動産販売事業

売上・利益ともに計画及び前年を下回るが、仕入は引き続き順調。

【販売】

底地・居抜きの上上が計画未達。底地は仕入後の商品化（測量）遅延や、大型区画の販売交渉の遅れが影響。

居抜きは販売先の決済時期変更が要因。上期中にはそれぞれの遅延理由が解消され、売上計上見込み。

【仕入】

前年比、計画比で増加。全社において居抜きの比率が高まる。居抜きについては市況の落ち着きもあり、

関東エリアにおいて仕入が増加。

■ 建築事業

売上は前年比で大幅に増加し、売上、利益ともにほぼ計画通り進捗。

消費税の駆け込み需要もあり、受注が前年比で大幅に増加。

2019年12月期 第2四半期以降の取り組み



■ 不動産販売事業

底地において、仕入拡大に伴う販売業務量の増加対策として、専門部署の新設を行い、業務効率化等の対策を講じている。

居抜きにおいて、不動産関連諸問題等の影響により、市況の落ち着きがみられ、仕入環境は改善傾向。

しかしながら、当社の販売先は、建売業者や収益不動産販売業者が多く、それらの会社の動向が販売状況に影響するため、販売先の確保、物件・エリアなどの選別を慎重に進めていく。

■ 建築事業

消費税の駆け込み需要があり、足元では受注も好調だが、新たな顧客開拓を課題として施策を進め、継続的な受注獲得を目指す。

業績動向



(単位:百万円)

	17/1Q	18/1Q	2019/1Q		
	実績	実績	計画	実績	差異
売上高	2,102	2,873	2,808	1,925	882
売上総利益	459	734	820	579	240
販管費	591	676	749	696	53
営業利益	132	58	70	116	186
経常利益	145	30	35	146	182
当期純利益	132	3	8	111	120

売上高
前年同期比△33.0%

売上総利益
前年同期比△21.1%

販管費
前年同期比
給与手当：+27百万円

連結貸借対照表サマリー



(単位:百万円)

	18/12期	19/1Q		
	金額	金額	前期末比	増減率
現金及び預金	3,594	2,440	1,153	32.1%
販売用不動産	11,678	13,129	+ 1,451	+ 12.4%
有利子負債	6,047	7,204	+1,156	+ 19.1%
純資産	8,907	8,618	289	3.2%
総資産	16,777	17,236	+459	+ 2.7%
自己資本比率	53.1%	50.0%	3.1pt	

販売用不動産
仕入が順調に進み、増加

有利子負債
短期借入金：+1,055百万円
仕入増加及び運転資金借入による増加

事業別販売実績



(単位:百万円)

	17/1Q	18/1Q	19/1Q		
	実績	実績	計画	実績	計画比
不動産 販売事業	1,906	2,757	2,450	1,576	35.7%
底地	483	611	1,329	1,086	18.3%
居抜き	1,327	725	977	351	64.1%
所有権	15	1,322	27	28	1.3%
その他	81	99	114	110	4.2%
建築事業	195	115	358	349	2.5%

底地・居抜き

販売が2Qの見込となった物件があり、売上、利益ともに計画未達

所有権

前期は大型物件の販売があったことにより、前年同期比で大幅に減少

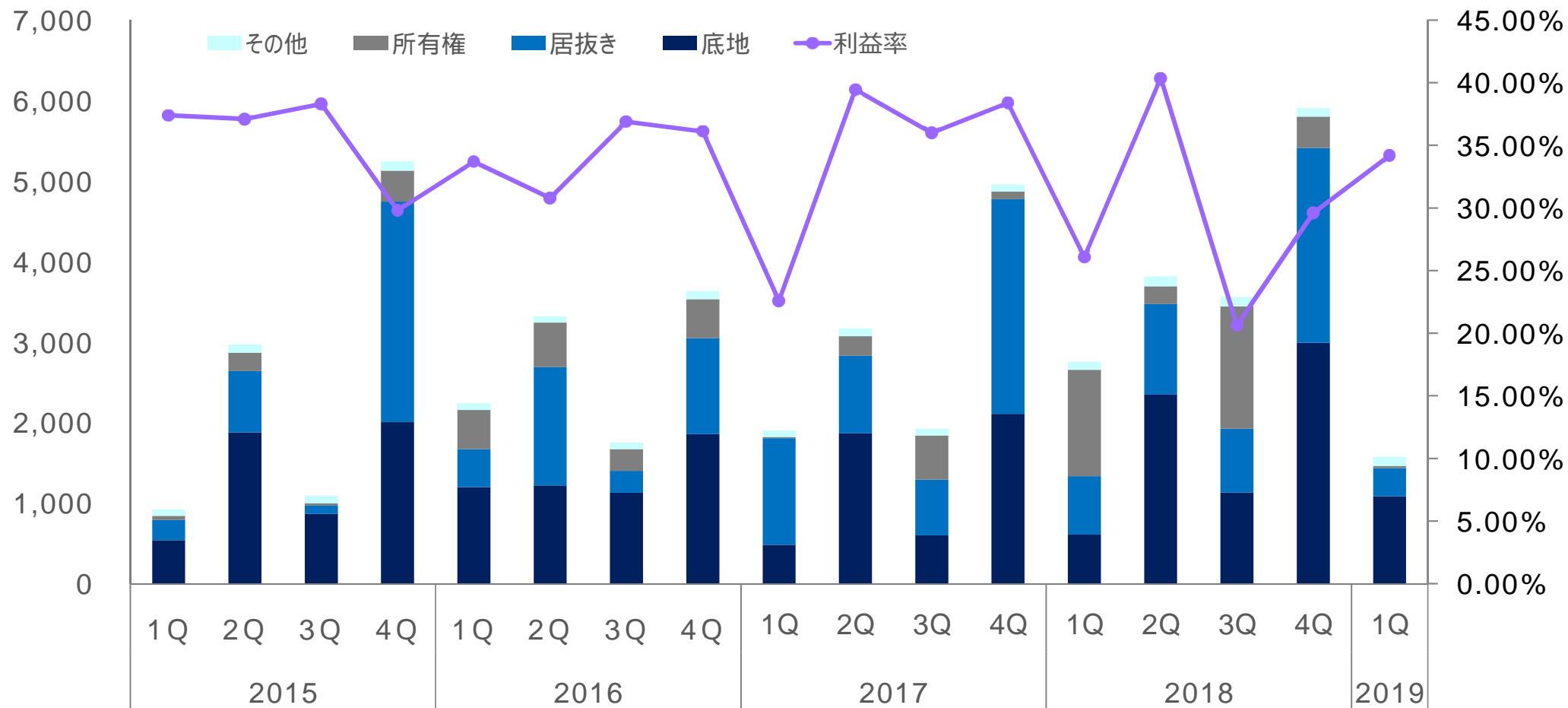
建築事業

売上、利益ともにほぼ計画通り進捗
売上高 前年同期比+202.6%

不動産販売事業 四半期推移表



売上高(百万円)



事業別仕入・受注実績



(単位:百万円)

	17/1Q	18/1Q	19/1Q	
	実績	実績	実績	前年同期比
不動産 販売事業	1,806	2,318	2,483	+ 7.1%
底地	990	1,093	825	24.6%
居抜き	809	1,045	1,617	+ 54.7%
所有権	6	180	41	77.1%
建築事業 (受注高)	280	288	1,135	+ 294.2%

不動産販売事業

年間仕入高計画 121億円

前期に引き続き、仕入環境は良好
西日本エリアの好調継続に加え
関東エリアで居抜きの仕入が増加

建築事業

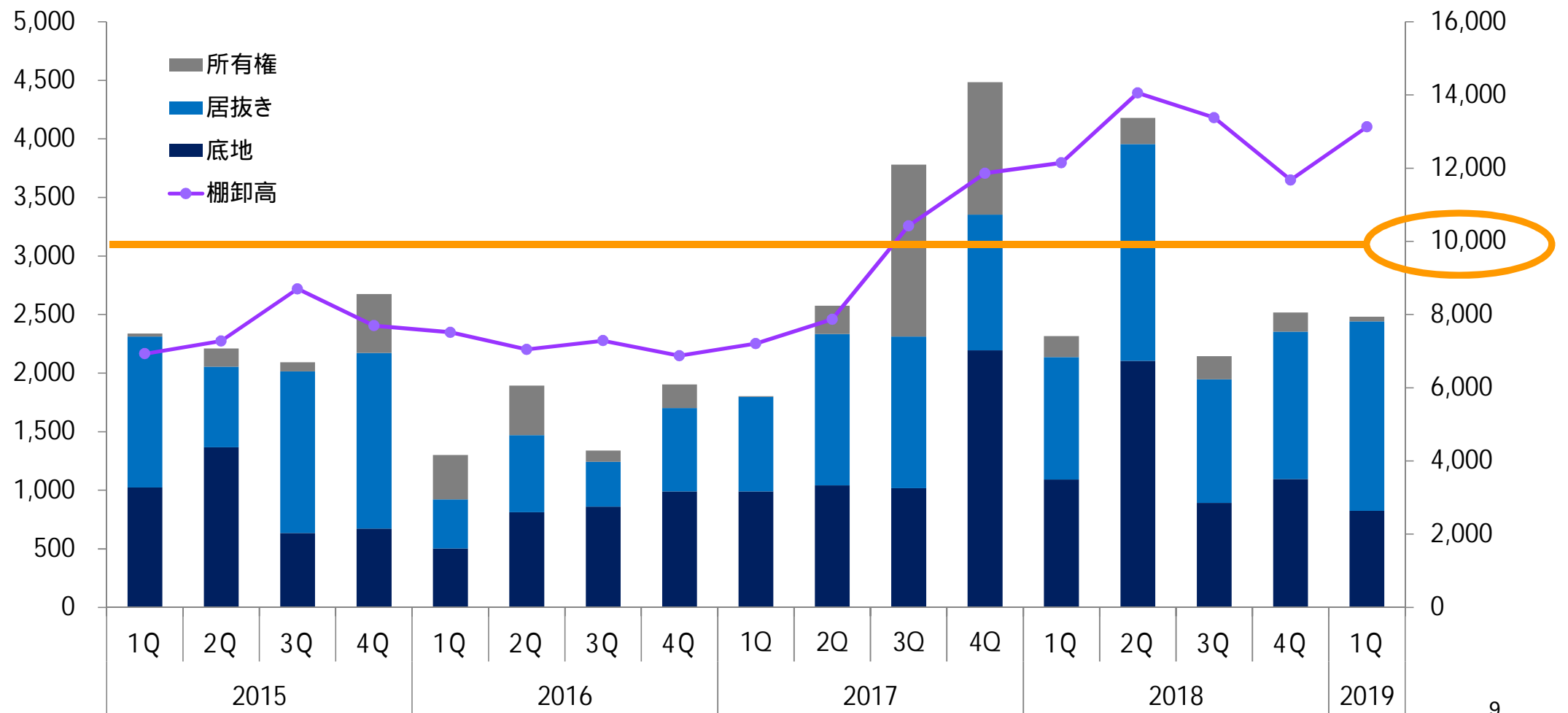
消費増税が追い風となり契約増
木造の他、RC造を3棟受注
昨年より取り組んできたWEB
マーケティングの強化や、業務改善
を継続する

仕入高・棚卸高推移表



仕入高(百万円)

棚卸高(百万円)

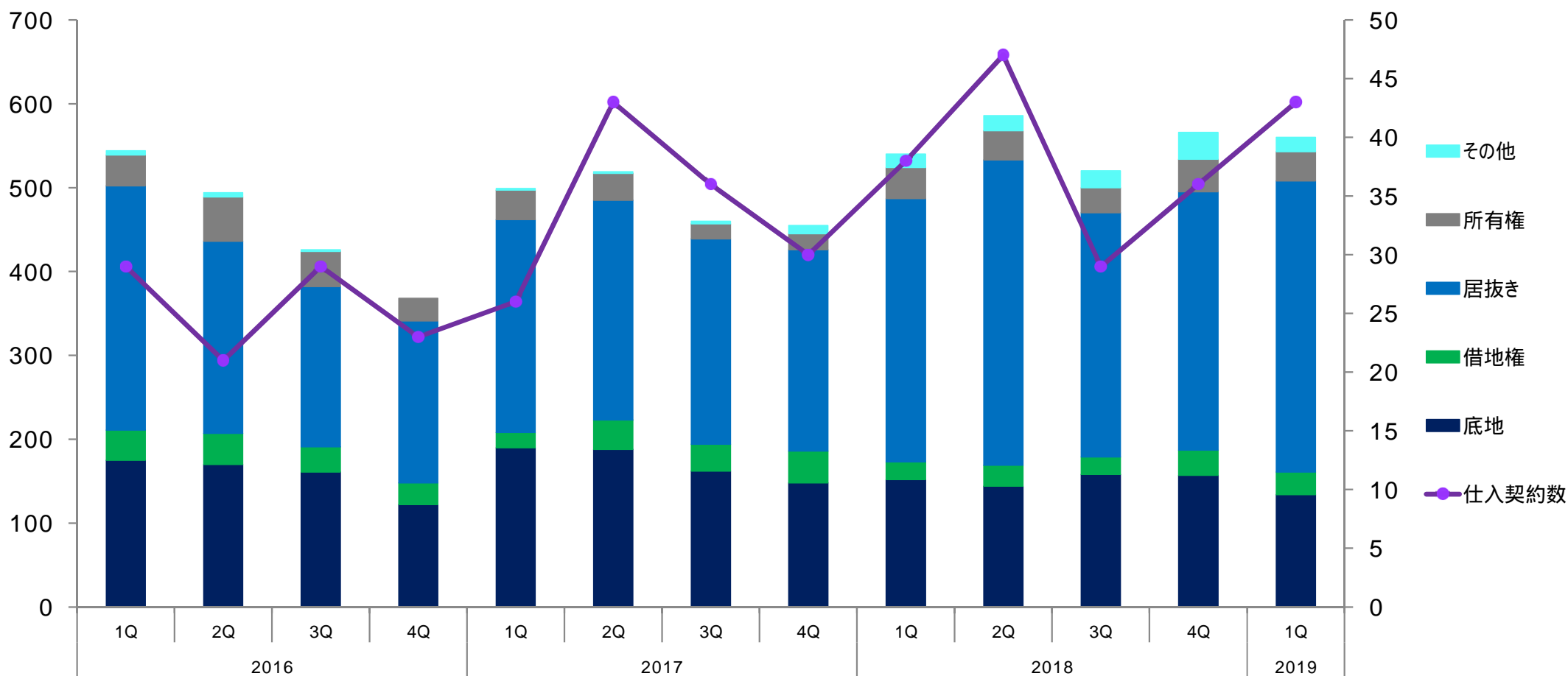


案件数・仕入契約件数動向



案件数(件)

仕入契約件数(件)



お問い合わせ先



この資料に記載されている、当社グループに関する見通し、計画、方針、戦略、予定及び判断などのうち、すでに確定した事実でない記載は、将来の業績に関する見通しです。

将来の業績の見通しは、現時点で入手可能な情報と合理的であると判断する一定の前提に基づき当社グループが予測したものです。実際の業績は様々なりリスク要因や不確実な要素により、業績見通しと大きく異なる可能性があり、これら業績見通しに過度に依存しないようお願いいたします。

本資料に記載されたデータは、当社が信頼に足りかつ正確であると判断した公開情報の引用が含まれておりますが、当社がその内容の正確性・確実性を保証するものではありません。

問合せ先
株式会社サンセイランディック 経営企画室
TEL : 03-5252-7511
E-mail : keiki@sansei-l.co.jp

